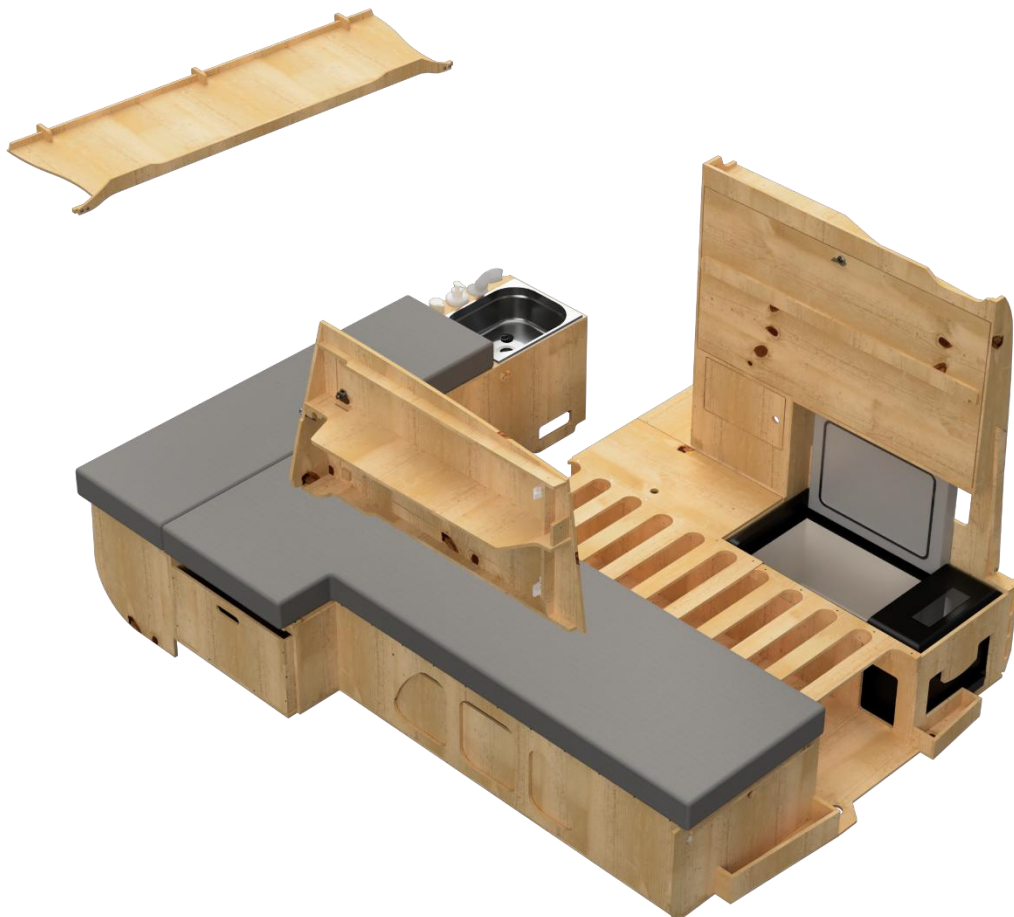




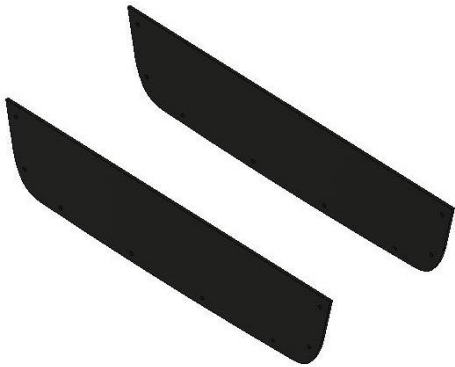
[modulcamper.de](http://modulcamper.de)

[info@modulcamper.de](mailto:info@modulcamper.de)

# 110000 Dacia Dokker Einbauanleitung



## Seitenfächer Schiebetür anschrauben



Seitenfächer mittig ausrichten und mit den mitgelieferten Schrauben in der Kunststoffverkleidung befestigen.  
Für bessere Zugänglichkeit sollten keine Module eingebaut sein!



## 2. Küche montieren



Bodenwanne auf beiden Seiten herausnehmen.  
Beide Schrauben mit einem 16er Gabelschlüssel herausdrehen.



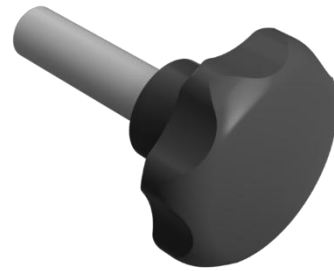
Küche Einsetzen



Pin muss in die Nut eingeführt werden

## 11000 Dacia Dokker Einbauanleitung

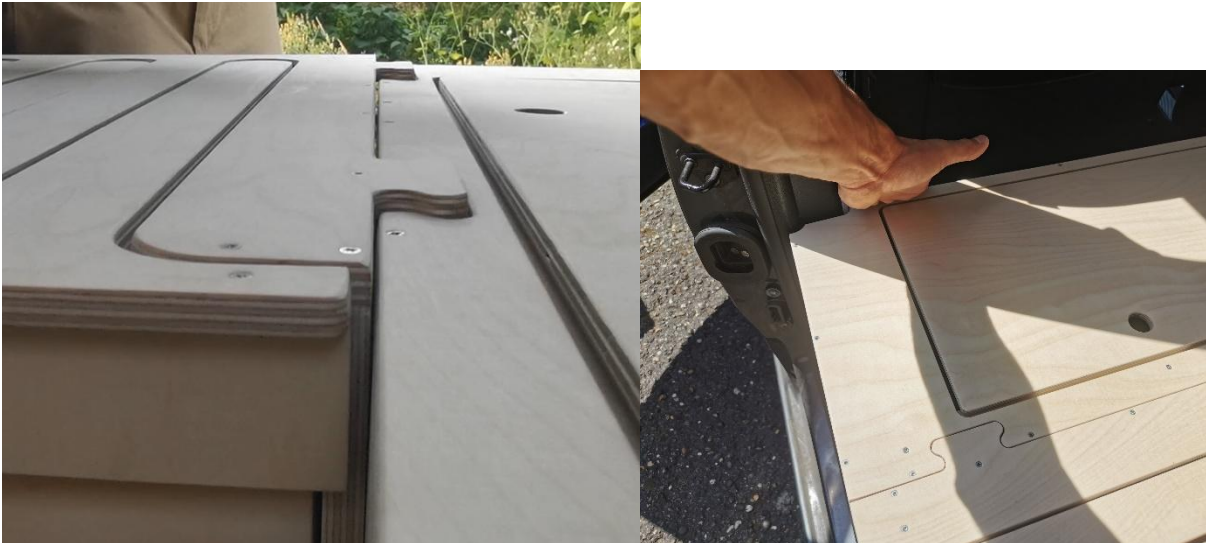
Anstatt der Schraube für die Sitzbank wird auf der Beifahrerseite die Sterngriffschraube eingedreht zur Sicherung der Küche



### 3. Bett einbauen



Bett ins Auto stellen und die Puzzelteile der Küche und Bett aufeinanderstellen.



Küche herziehen, damit die Puzzleteile zusammengefügt werden können.



Bett mit Küche verriegeln. Dazu muss die erste Box draußen, oder der erste Lattenrost

## 11000 Dacia Dokker Einbauanleitung

ausgezogen sein.

Boxen und Ausziehtisch in Bett einschieben.



#### 4. Staufach montieren



Kunststoffstopfen entfernen



## 11000 Dacia Dokker Einbauanleitung

Staufach auf die Beifahrerseite stellen.



Der Pin muss in die Karosseriebohrung eingeführt werden.



Den Gurt ins Regal schieben.



## 11000 Dacia Dokker Einbauanleitung

Regal an die Seitenverkleidung drücken und nach hinten Richtung Kofferraum schieben.



Riegel im Uhrzeigersinn zudrehen.



Kühlbox und Powerstation einsetzen.





## 5. Bodenplatte einbauen



## 7. Dachfacherweiterung einbauen



Kunststoffstopfen herausnehmen



Tipp: Zum Einbau kann auf jeder Seite eine Schraube wie im Bild angelegt werden.



## 11000 Dacia Dokker Einbauanleitung

Dachfacherweiterung mit Haken in bestehendes Dachfach vorn einhängen.



Halter montieren



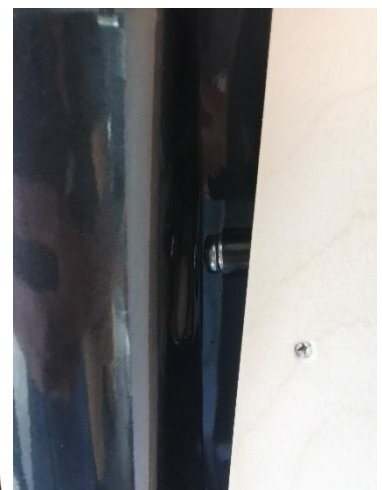
## 7. Fensterregal



Kunststoffstopfen herausnehmen



Pin in Bohrung einführen



## 11000 Dacia Dokker Einbauanleitung

Regal nach oben in den Dachhimmel drücken und in Gurthalter einhängen



Gummilippe nach vorne ziehen und Schraube eindrehen

